

Livre-Concert LE MYSTERE BIGOULET

LES ACTIONS CULTURELLES

Cie Marmouzic

Les ateliers proposés sont à moduler en fonction des souhaits des partenaires.

Il s'agit surtout ici de donner des idées d'actions, qui feront rayonner les thèmes, la matière et la créativité de ce nouveau spectacle.

Ces propositions sont à destination des enfants mais la plupart d'entre elles peut tout à fait être adaptée pour un public adolescent voire adulte.



Contact Catherine Le Flochmoan / Bénédicte Abélard / Constance Devol

adresse 169 rue Jean Jaurès - 29 200 Brest

mail c.leflochmoan@free.fr - production@cooperative109.fr - diffusion@cooperative109.fr

06 51 58 85 17 - 02 98 43 02 06

Coopérative Artistique de Création

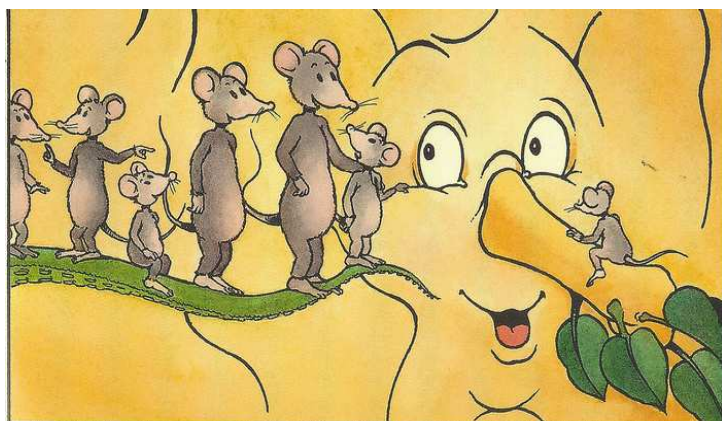
site : www.marmouzic.org

Catherine Le Flochmoan, Christofer Bjurström et la Compagnie Marmouzic
sont membres de la Coopérative 109
qui assure la production et la diffusion de leurs spectacles

LES ACTIONS CULTURELLES

AUTOUR DE L'UNIVERS DU "MYSTERE BIGOULET"

1) LES MOTS ET LES HISTOIRES : ACTIONS CULTURELLES THEATRALES



THÉÂTRALISER UN ALBUM DE CLAUDE PONTI :

« LE MYSTERE DES NYGMES »

La proposition est de partir de cet album, « Le Mystère des Nygmes » pour créer un spectacle avec les enfants.

Pour ce faire, après une première rencontre avec l'équipe encadrante et les enfants, Catherine Le Flochmoan proposera une adaptation de l'histoire qui tiennent compte à la fois des participants et du temps consacré au projet.

L'idée est de faire incarner ces personnages par les enfants (travail théâtral). Un travail de fabrication des décor et des costumes pourra être organisé en parallèle du travail purement théâtral.

Le travail, organisé en une série de temps forts, sera dirigé par Catherine Le Flochmoan et impliquera encadrants et enfants.

Atelier dirigé par : la comédienne et metteuse en scène Catherine Le Flochmoan

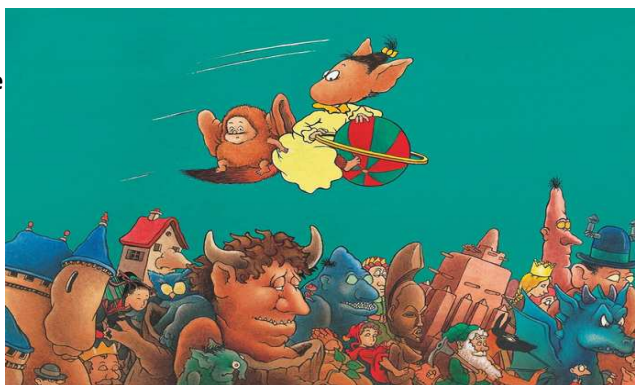
Nombre d'heures d'intervention : A définir avec l'organisateur (travail pouvant être conduit sur un temps court avec un centre de loisirs ou sur un temps plus long, avec une classe ou une école)

Age des participants : à partir de 7 ans (à partir du CP) - possibilité d'adapter cet atelier pour des plus petits.

PARTIR A LA RECHERCHE DES PERSONNAGES DE L'ALBUM « L'ECOUTE-AUX-PORTES » de Claude Ponti

L'album « L'Ecoute-aux-portes », et son adaptation « Le Livre-Concert Le mystère Bigoulet », met en scène toute une galerie de personnages évocateurs des histoires du monde.

La proposition est d'amener les enfants à fabriquer un petit spectacle théâtral autour des personnages évoqués dans « Le Mystère Bigoulet ».



Durant les séances, chaque enfant sera amené à choisir un personnage, à imaginer sa vie puis à nous la raconter, en incarnant théâtralement le personnage choisi.

Atelier dirigé par : la comédienne et metteuse en scène Catherine Le Flochmoan

Nombre d'heures d'intervention : A définir avec l'organisateur (travail pouvant être conduit sur un temps court avec un centre de loisirs ou sur un temps plus long, avec une classe ou une école)

Age des participants : à partir de 7 ans (à partir du CP) - possibilité d'adapter cet atelier pour des plus petits.

2) LA MUSIQUE ET LES SONS : ACTIONS CULTURELLES MUSICALES et +

INTERPRETER LA CHANSON FINALE DU SPECTACLE

L'idée est de présenter l'instrumentarium du spectacle aux enfants puis de leur faire apprendre la chanson finale (qui raconte l'histoire de Mine).

Variantes :

- Les épisodes des aventures de Mine et de l'Ecoute-aux-portes qui sont évoqués dans cette chanson, pourraient être incarnés sur scène par les enfants (une partie jouant tandis que l'autre chanterait).
- Un travail de mise en musique (percussions et autres) par des apprentis musiciens pourrait être mené en parallèle avec l'école de musique

Atelier dirigé par : Christofer Bjurström et Catherine Le Flochmoan

Nombre d'heure d'intervention estimé : environ 2-3 h (hors variantes) et 2 artistes

Age des participants : à partir de 4 ans (à partir de la MS)



DECOUVRIR L'UNIVERS DE CLAUDE PONTI PAR UNE LECTURE MUSICALE



Proposer aux enfants et à leurs familles ou accompagnants une lecture musicale d'extraits des albums de Claude Ponti. Cet atelier, qui pourrait être présenté en médiathèque, centre de loisirs ou classe, a pour objet de faire découvrir l'univers de Claude Ponti.

Pour ce faire, Christofer Bjurström et Catherine Le Flochmoan, présenteront cette lecture accompagnée en direct en musique et avec la projection d'images des albums. Les extraits seront choisis en fonction de l'âge des enfants (programme spécifique pour les plus petits)

NB : Une exposition autour de Claude Ponti pourrait être associée à cette lecture et à la présentation du spectacle « Le Mystère Bigoulet »

Atelier présenté par : Christofer Bjurström et Catherine Le Flochmoan

Nombre d'heure d'intervention : 30 à 40mn (en fonction de l'âge des enfants)

Age des participants : à partir de 3 ans

3) LES IMAGES DE L'ALBUM: ACTIONS CULTURELLES CINEMATOGRAPHIQUES

CREER UN PETIT FILM A PARTIR D'UN EXTRAIT D'UN ALBUM DE CLAUDE PONTI

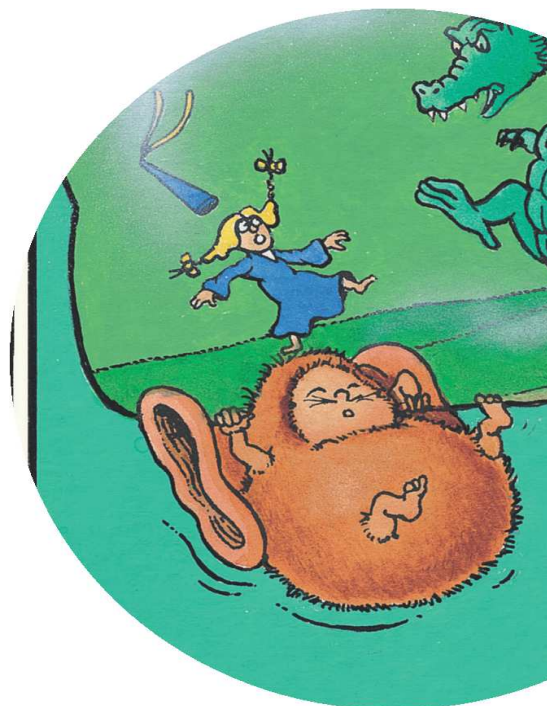
Proposer aux enfants de « fabriquer » un petit film à partir des images d'un album de Claude Ponti, tel est l'objet de cet atelier.

La création du support vidéo sera dirigé par Jean Alain Kerdraon, qui a réalisé le film du spectacle « Le Mystère Bigoulet »

Cette création pourra être associée à la création de la bande-son (travail dirigé par Christofer Bjurström) et à celle des dialogues et/ou de voix off (travail dirigé par Catherine Le Flochmoan).

Atelier dirigé par : Jean-Alain Kerdraon (+/- Christofer Bjurström et Catherine Le Flochmoan pour les parties musique et texte)

Nombre d'heure d'intervention : à définir avec l'organisateur en fonction du nombre de participants et de leur âge



Contact Catherine Le Flochmoan / Bénédicte Abélard / Constance Devol
adresse 169 rue Jean Jaurès - 29 200 Brest
mail c.leflochmoan@free.fr - production@cooperative109.fr - diffusion@cooperative109.fr
tél 06 51 58 85 17 - 02 98 43 02 06

site : www.marmouzig.org

Catherine Le Flochmoan, Christofer Bjurström et la Compagnie Marmouzig
sont membres de la Coopérative 109
qui assure la production et la diffusion de leurs spectacles